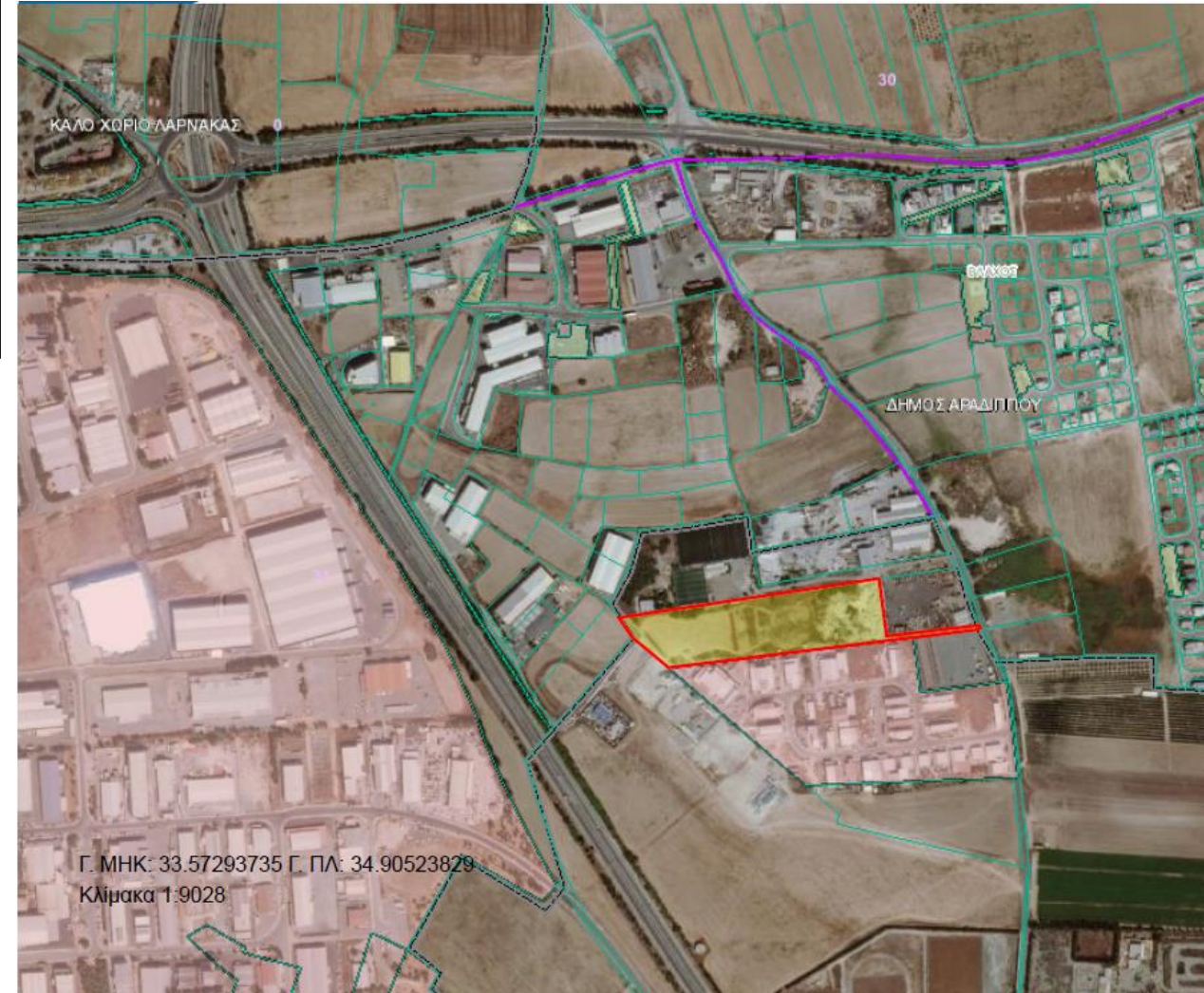


Περιγραφή Ακινήτου

- Βρίσκεται στη βιομηχανική περιοχή Δρομολαξιάς- Μενεού της Επαρχίας Λάρνακας.
- Έχει μέγεθος 24.585 τ.μ.
- Διαθέτει εξαιρετική πρόσβαση στο κυκλοφοριακό κόμβο που οδηγεί στον αυτοκινητόδρομο Λάρνακας - Λευκωσίας και Λάρνακας – Λεμεσού και βρίσκεται πολύ κοντά στο αεροδρόμιο Λάρνακας.
- Εμπίπτει στη Βιομηχανική Ζώνη ΒΒ3 με συντελεστή δόμησης 100% και κάλυψης 60%.

Τοποθεσία		Χαρακτηριστικά Ακινήτου	
Επαρχία	Λάρνακα	Είδος ακινήτου	Βιομηχανικό Χωράφι
Δήμος	Δρομολαξιάς -Μενεού	Εμβαδόν γης (τ.μ.)	24,585τ.μ.
Τοποθεσία	Έξωγή	Πρόσβαση σε δρόμο	Από 2 πλευρές στα ανατολικά & δυτικά
Στοιχεία Τίτλου		Πολεοδομικά Στοιχεία	
Αρ. Εγγραφής	0/5065	Πολεοδομική Ζώνη	Ββ3
Μερίδιο	100%	Μέγιστη Δόμηση	100%
Φύλλο / Σχέδιο	50/06	Μέγιστη κάλυψη	60%
Τμήμα	00	Αριθμός Ορόφων	2
Τεμάχιο	180	Μέγιστο Ύψος (μ)	-

Τοποθεσία / Φωτογραφίες



- Τα πιο πάνω στοιχεία βασίζονται στην ιστοσελίδα του Κτηματολογίου. Οι ενδιαφερόμενοι αγοραστές προτρέπονται να προβούν σε ενδελεχή έλεγχο του ακινήτου.

**ΕΠΙΦΥΛΑΣΣΟΜΕΝΗ
ΤΙΜΗ ΠΩΛΗΣΗΣ:**

€ 1.400.000