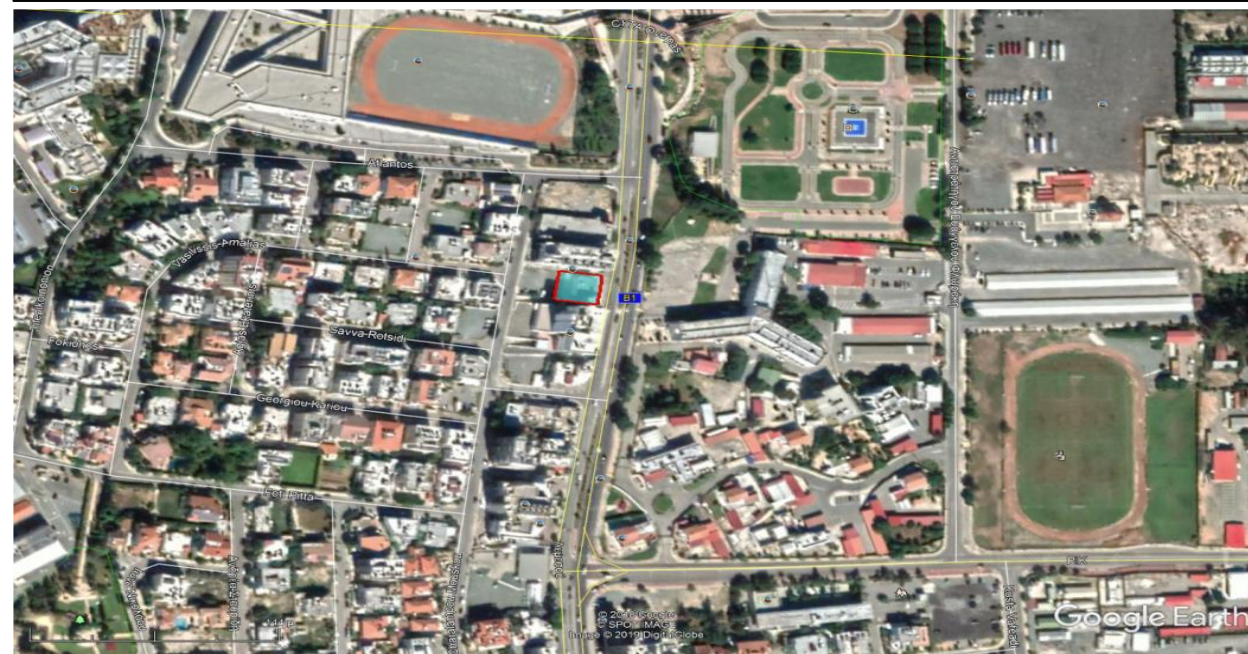


### Περιγραφή Ακινήτου

- Το οικόπεδο βρίσκεται επί της Λεωφόρου Λεμεσού έναντι του Αρχηγείου Αστυνομίας και έχει ορθογώνιο σχήμα με ανατολικό προσανατολισμό και πρόσωπο δρόμου περί τα 22 μέτρα.
- Εντός του οικοπέδου υπάρχει διώροφο κτίριο συνήθους κατασκευής μεγέθους περίπου 170 τ.μ.
- Η Πολεοδομική Ζώνη είναι η ΕΒ3 [Εμπορική Ζώνη] με ανώτατο συντελεστή δόμησης 160%, ανώτατο ποσοστό κάλυψης 50%, σε 6 ορόφους και με ανώτατο ύψος 24 μέτρα.

### Τοποθεσία



Τοποθεσία		Χαρακτηριστικά Ακινήτου	
Επαρχία	Λευκωσία	Είδος ακινήτου	Οικόπεδο
Δήμος / Κοινότητα	Στροβόλου	Εμβαδόν γης (τ.μ.)	530
Τοποθεσία	Σαραντάσπηλιος	Εμβαδόν κτηρίου (τ.μ.)	-

Στοιχεία Τίτλου		Πολεοδομικά Στοιχεία	
Αρ. Εγγραφής	13/2731	Πολεοδομική Ζώνη	ΕΒ3
Μερίδιο	100%	Μέγιστη Δόμηση	160%
Φύλλο / Σχέδιο	21/63W1	Μέγιστη κάλυψη	50%
Τμήμα	13	Αριθμός Ορόφων	6
Τεμάχιο	1956	Μέγιστο Ύψος (μ)	24

