

## Περιγραφή Ακινήτου

- Τεμάχια άγριας φυσικής ομορφιάς που έχουν χαρακτηριστεί ως προστατευόμενο τοπίο.
- Το ακίνητο βρίσκεται 250 μέτρα από το κέντρο της κοινότητας, είναι περικλειστο και βρίσκεται σε απόσταση 30 μέτρα από δημόσιο δρόμο.
- Εξαιρετική ευκαιρία για ερασιτέχνες γεωργούς.

### Στοιχεία Τίτλου

Αρ. Εγγραφής	0/2669	0/2670
Μερίδιο	ΟΛΟ	ΟΛΟ
Φύλλο / Σχέδιο	35/13	35/13
Τμήμα	0	0
Τεμάχιο	165	166

### Πολεοδομικά Στοιχεία

Πολεοδομική Ζώνη	Z3-ΠΤ
Μέγιστη Δόμηση	1%
Μέγιστη κάλυψη	1%
Αριθμός Ορόφων	1
Μέγιστο Ύψος (μ)	5 μ.

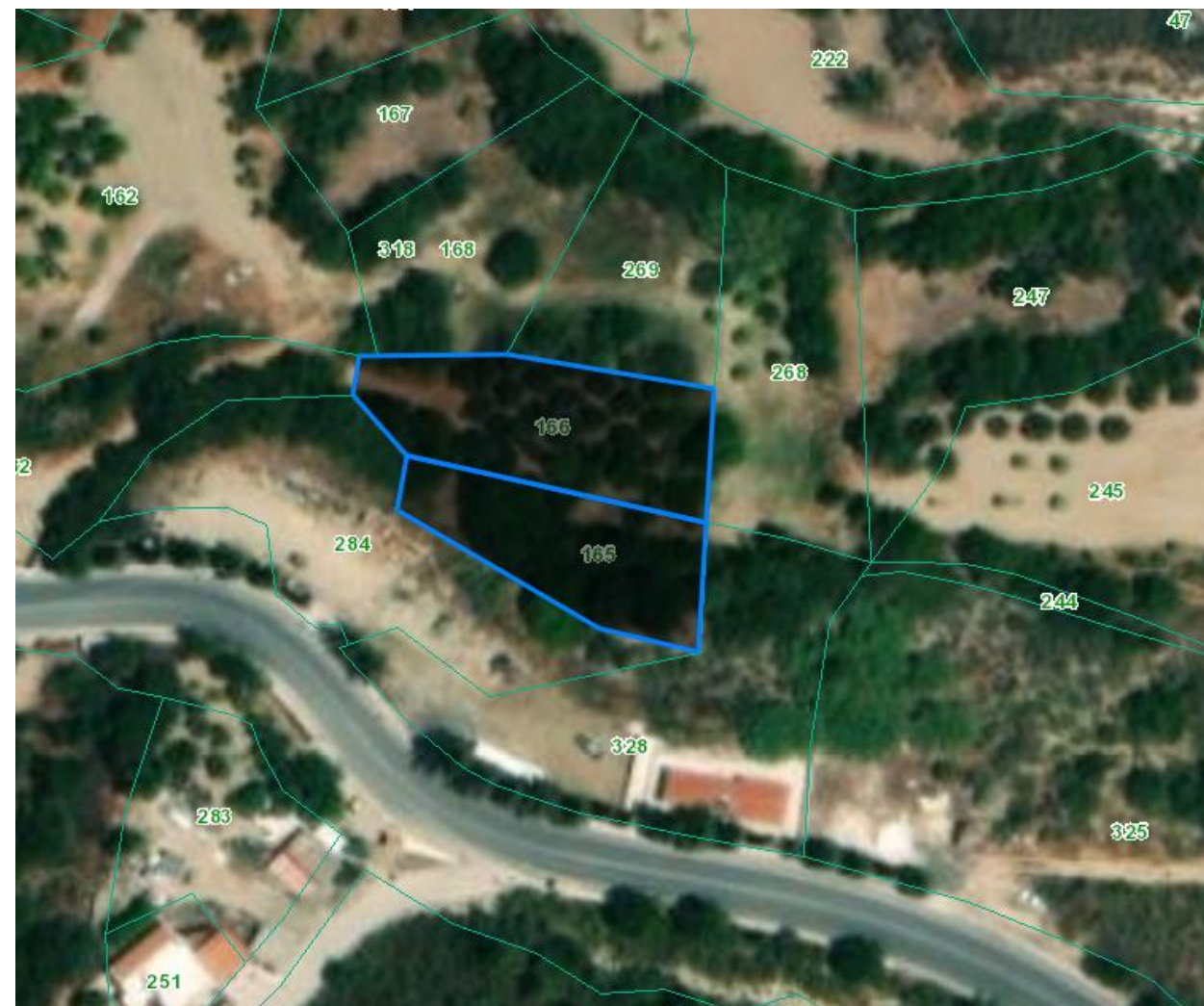
### Τοποθεσία

Επαρχία	Πάφος
Δήμος / Κοινότητα	Στενή
Τοποθεσία	Παπανικόλας

### Χαρακτηριστικά Ακινήτου

Είδος ακινήτου	Τεμάχιο σε Ζώνη Προστασίας	
Εμβαδόν γης (τ.μ.)	809 τ.μ.	1.004 τ.μ.
Εμβαδόν κτηρίου (τ.μ.)	-	-

## Τοποθεσία



- Τα πιο πάνω στοιχεία βασίζονται στην ιστοσελίδα του Κτηματολογίου. Οι ενδιαφερόμενοι αγοραστές προτρέπονται να προβούν σε ενδελεχή έλεγχο του ακινήτου.
- Το ακίνητο ανακτήθηκε μέσω πλειστηριασμού σύμφωνα με το Μέρος VIA του περί Μεταβιβάσεως και Υποθηκείσεως Ακινήτων Νόμου του 1965 (Ν. 9/1965) και εξαιρείται από τη μείωση κατά 50% του τέλους μεταβίβασης Ακίνητης Ιδιοκτησίας με βάση του Περί Κτηματολογικού και Χωρομετρικού Τμήματος (Τέλη και Δικαιώματα) Νόμος (ΚΕΦ.219).

ΕΠΙΦΥΛΑΣΣΟΜΕΝΗ  
ΤΙΜΗ ΠΩΛΗΣΗΣ:

€ 7.050