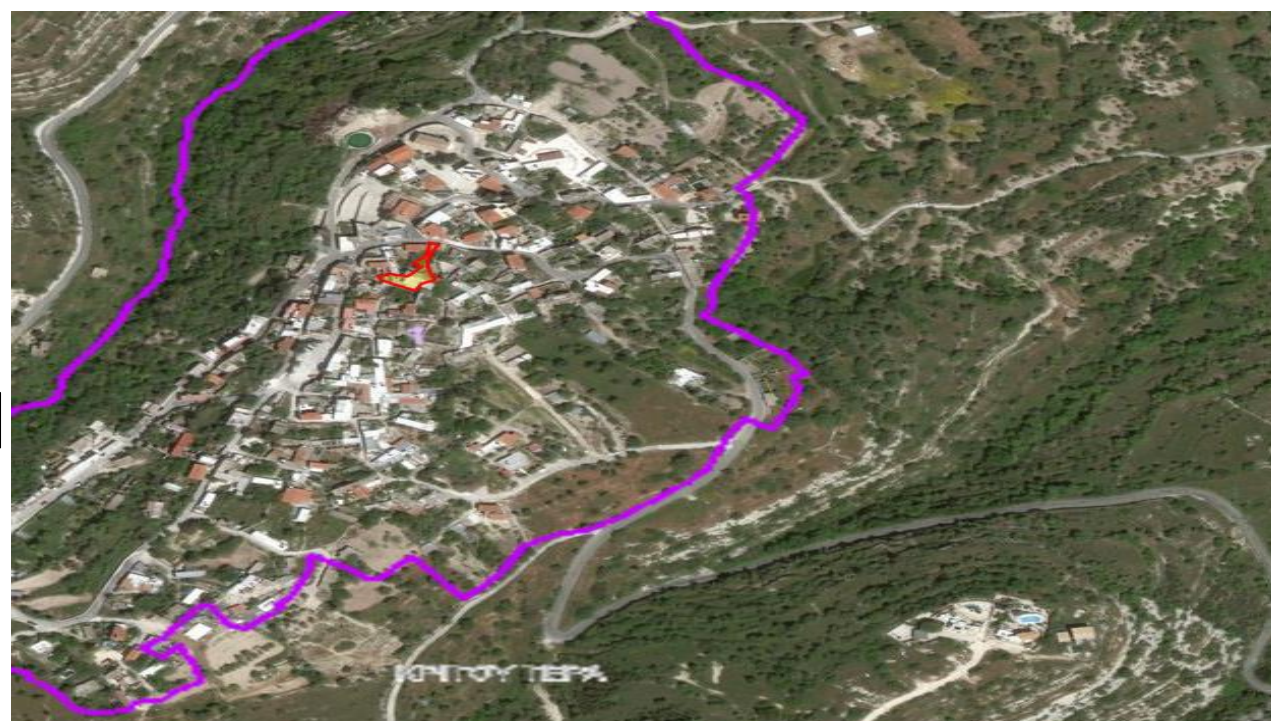
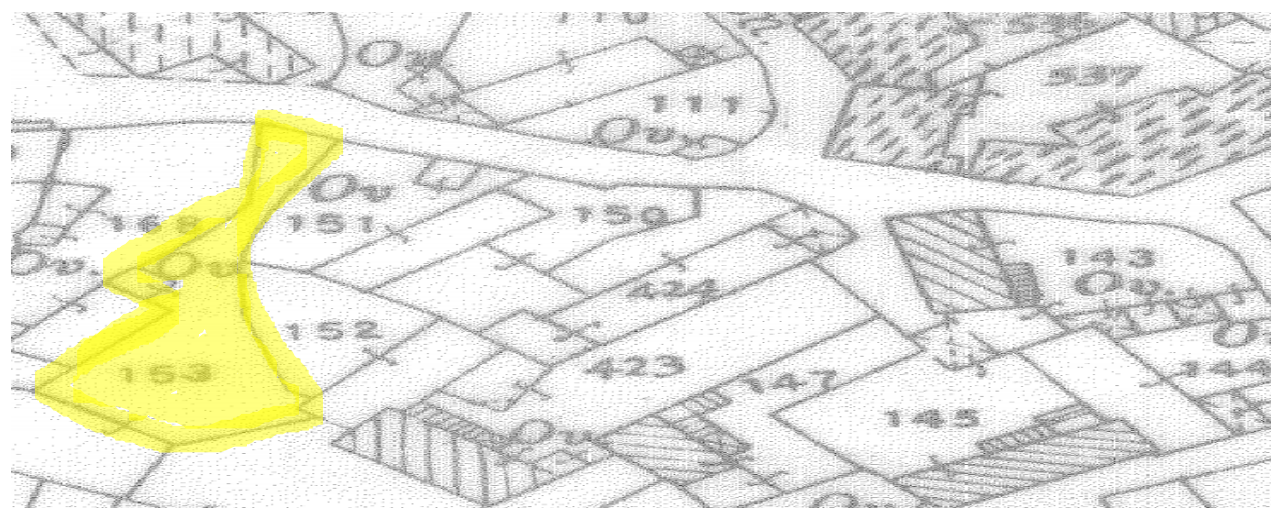


### Περιγραφή Ακινήτου

- Το ακίνητο αποτελείται από μια ισόγεια ημιεφαπτόμενη κατοικία η οποία βρίσκεται στο χωριό Κρήτου Τέρρα της επαρχίας Πάφου.
- Το ακίνητο εμπίπτει στην οικιστική ζώνη Η1 με συντελεστή δόμησης 120%, κάλυψη 70% με μέγιστο ύψος 11.4 μ και τρεις ορόφους.
- Το κτήριο αποτελείται από το αρχικό κτήριο το οποίο έχει διαχωρισθεί σε σαλόνι (με παραδοσιακή καμάρα και τζάκι) και δύο υπνοδωμάτια και η επέκταση η οποία αποτελείται από κουζίνα με τραπεζαρία και ένα μπάνιο στην αυλή.
- Τόσο το αρχικό κτήριο όσο και οι επεκτάσεις έχουν τοιχοποιία από παραδοσιακή πέτρα, η οροφή του αρχικού κτηρίου είναι το παραδοσιακό δώμα ενώ η οροφή των επεκτάσεων είναι ξύλινη κεκλιμένη στέγη καλυμμένη με κεραμίδια.
- Το εμβαδό της κατοικίας ανέρχεται σε 142 τ.μ. με επιπλέον 12 τ.μ. καλυμμένη βεράντα με ξύλινη στέγη και κεραμίδια.

### Τοποθεσία



### Τοποθεσία

Επαρχία	Πάφος
Δήμος / Κοινότητα	Κρήτου Τέρρα
Τοποθεσία	Μέσα στο χωριό

### Χαρακτηριστικά Ακινήτου

Είδος ακινήτου	Ισόγεια κατοικία
Εμβαδόν γης (τ.μ.)	307
Εμβαδόν κτηρίου (τ.μ.)	148

### Στοιχεία Τίτλου

Αρ. Εγγραφής	0/13772
Μερίδιο	100%
Φύλλο / Σχέδιο	35/633V01
Τμήμα	1
Τεμάχιο	153

### Πολεοδομικά Στοιχεία

Πολεοδομική Ζώνη	Η1
Μέγιστη Δόμηση	120%
Μέγιστη κάλυψη	70%
Αριθμός Ορόφων	3
Μέγιστο Ύψος (μ)	11.4